

# **ALGUNAS NOCIONES DE ORTODONCIA UTILES PARA EL PEDIATRA.**

---

# ¿QUE ES LA ORTODONCIA?

---

Especialidad de la odontoestomatología  
dedicada al diagnóstico y tratamiento de

- las maloclusiones dentarias y
- las deformidades dentofaciales

# ¿QUE ES LA ORTODONCIA?

---

Especialidad de se ocupa de conseguir una buena oclusión...

Y una hermosa  
sonrisa...



# ¿QUÉ ES UNA MALOCLUSIÓN?

---

## Relación anormal

- Entre los dientes y/o
- Entre las arcadas dentarias y/o
- Entre el maxilar y la mandíbula.

¿COMO ES LA OCLUSIÓN NORMAL  
FRENTE A LA MALOCLUSIÓN?

---

# Las 6 claves de la oclusión

L. F. Andrews

("The six keys to normal occlusion:  
Am J Orthod 1972;63:296)







¿Como se detecta una maloclusión?

Es fundamental la exploración clínica

---

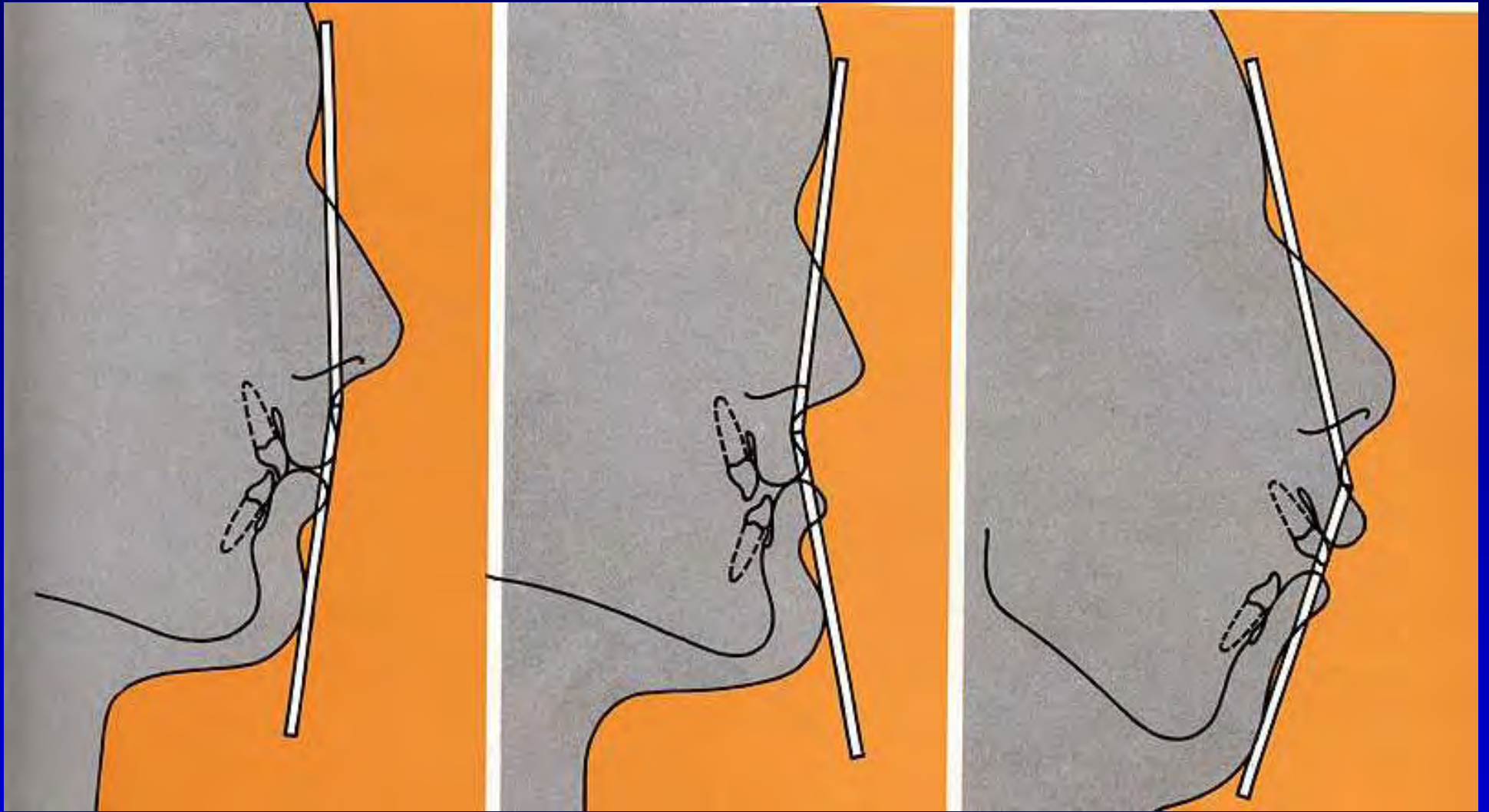
- La cara (tipos esqueléticos)
- Relaciones entre los dientes
- Relaciones entre las arcadas
- Estado y cronología de la erupción
- Otras alteraciones

# La cara: su esqueleto

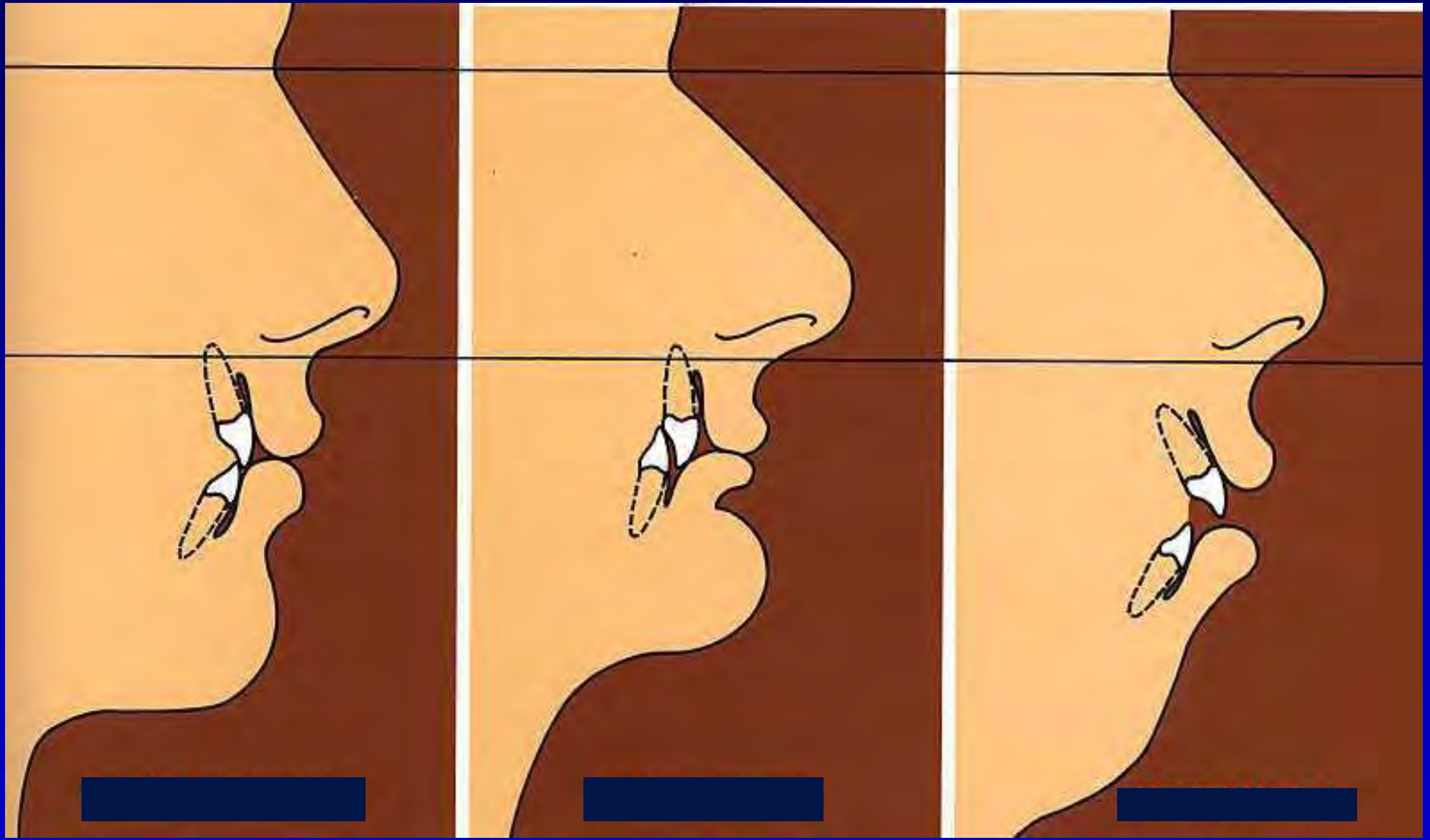
- Evaluación antero-posterior
- E. vertical
- E. frontal

¿COMO ES LA CARA EQUILIBRADA  
FRENTE AL DESEQUILIBRIO FACIAL ?

---



Sentido AP: normal, cóncava, convexa.



Sentido vertical: normal, corta, larga



# Relaciones entre las arcadas

- Relación antero-posterior
- Relación vertical
- Relación transversal

# Relación anteroposterior



# Relación transversal





# Relaciones entre los dientes

- Apiñamientos /Diastemas
- Malposiciones
- Alteraciones en el nº y la forma...

Trastornos de la Erupción:  
Importancia de Conocer "lo que es  
normal"

---

¿CUANDO SE DEBE COMENZAR UN  
TRATAMIENTO DE ORTODONCIA?

# ¿CUANDO COMENZAR?

---

- En casos excepcionales, antes de los 6 años
- Con cierta frecuencia, entre los 6 y los 8-9
- Casi siempre, entre los 10 y los 13
- A veces, cuando termina el crecimiento.



# ¿Cuándo antes de los 6 años?

---

- En algunos fisurados palatinos
- En algunas mordidas cruzadas anteriores funcionales
- En alguna alteración muy grave, de forma excepcional

# ¿Cuándo entre los 6 y los 9

---

- Cuando necesitamos cambios ortopédicos
- Cuando necesitamos cambios funcionales
- Cuando queremos interceptar una maloclusión que si evolucionara se agravaría

# ¿Cuándo entre los 10 y los 13?

---

- Cuando el problema es fundamentalmente dentario con un componente ortopédico moderado: en la mayor parte de los casos
- En algunos casos de ortodoncia quirúrgica (cirugía ortognática precoz) muy excepcionales

# ¿CUANDO POSPONER EL COMIENZO HASTA CONCLUIR EL CRECIMIENTO?

---

- Cuando el problema va a exigir cirugía ortognática
- Cuando hay que realizar implantes (se puede tratar en dos fases)
- Cuando concurren circunstancias psicosociales que así lo aconsejan